

VÝKAZ ŠACHET

TABULKA ŠACHET

Šachtové dílce

Prefa Brno a. s.

Poř.	Označení šachty	Kóta terénu	Umístění	Kóta poklopu	Kóta dna vývodu	Kóta dna	Výška šachty	Vyrovnávací prstenec pro poklop šachty		Šachtový kónus zákrytová deska		Šachtová skruž		Stupadla	Šachtové dno uložení dna elastomerové těsnění	
		[m n.m.]		[m n.m.]	[m n.m.]	[m n.m.]	[m]		ks		ks		ks			ks
1	Š2	399.26	vozovka h = 0.0 m	399.26	395.28	395.28	3.98	TBW-Q.1 63/12 TBW-Q.1 63/10	1 1	TZK-Q.1 150-100/25 Q.1 TBR-Q.1 100-63/58	1 1	TBS-Q.1 100/100	1	ocel. s PE	TBZ-Q.1 150/1768 KOM bez podkladové vrstvy těsnění pro DN 1500 těsnění pro DN 1000	1 1 2
2	Š3	399.71	vozovka h = 0.0 m	399.70	396.02	396.02	3.68	TBW-Q.1 63/4	1	TZK-Q.1 120-100/25 Q.1 TBR-Q.1 100-63/58	1 1	TBS-Q.1 100/50 TBS-Q.1 100/100	1 1	ocel. s PE	TBZ-Q.1 120/1145 KOM bez podkladové vrstvy těsnění pro DN 1200 těsnění pro DN 1000	1 1 3
3	Š4	401.23	vozovka h = 0.0 m	401.22	397.67	397.67	3.55	TBW-Q.1 63/10 TBW-Q.1 63/6	1 1	TZK-Q.1 120-100/25 Q.1 TBR-Q.1 100-63/58	1 1	TBS-Q.1 100/25 TBS-Q.1 100/100	1 1	ocel. s PE	TBZ-Q.1 120/1145 KOM bez podkladové vrstvy těsnění pro DN 1200 těsnění pro DN 1000	1 1 3
4	Š5	402.72	vozovka h = 0.0 m	402.70	399.31	399.31	3.39			TZK-Q.1 120-100/25 Q.1 TBR-Q.1 100-63/58	1 1	TBS-Q.1 100/25 TBS-Q.1 100/100	1 1	ocel. s PE	TBZ-Q.1 120/1145 KOM bez podkladové vrstvy těsnění pro DN 1200 těsnění pro DN 1000	1 1 3
5	Š6	404.18	vozovka h = 0.0 m	404.18	400.96	400.96	3.22	TBW-Q.1 63/8	1	TZK-Q.1 120-100/25 Q.1 TBR-Q.1 100-63/58	1 1	TBS-Q.1 100/100	1	ocel. s PE	TBZ-Q.1 120/1145 KOM bez podkladové vrstvy těsnění pro DN 1200 těsnění pro DN 1000	1 1 2
6	Š7	405.82	vozovka h = 0.0 m	405.81	402.61	402.61	3.20	TBW-Q.1 63/6	1	TZK-Q.1 120-100/25 Q.1 TBR-Q.1 100-63/58	1 1	TBS-Q.1 100/100	1	ocel. s PE	TBZ-Q.1 120/1145 KOM bez podkladové vrstvy těsnění pro DN 1200 těsnění pro DN 1000	1 1 2
7	Š8	408.03	vozovka h = 0.0 m	408.02	404.57	404.57	3.45	TBW-Q.1 63/6	1	TZK-Q.1 120-100/25 Q.1 TBR-Q.1 100-63/58	1 1	TBS-Q.1 100/25 TBS-Q.1 100/100	1 1	ocel. s PE	TBZ-Q.1 120/1145 KOM bez podkladové vrstvy těsnění pro DN 1200 těsnění pro DN 1000	1 1 3
8	Š9	409.95	vozovka h = 0.0 m	409.92	406.53	406.53	3.39			TZK-Q.1 120-100/25 Q.1 TBR-Q.1 100-63/58	1 1	TBS-Q.1 100/25 TBS-Q.1 100/100	1 1	ocel. s PE	TBZ-Q.1 120/1145 KOM bez podkladové vrstvy těsnění pro DN 1200 těsnění pro DN 1000	1 1 3



PREFA BRNO

...jsme tam, kde vy stavíte

Pref. kanalizační šachty

SWECO
Sustainable engineering and design
(C) 1996-2018

Název stavby-objektu

Projektant

STRANA

1

TABULKA ŠACHET

Šachtové dílce

Prefa Brno a. s.

Poř.	Označení šachty	Kóta terénu	Umístění	Kóta poklopu	Kóta dna vývodu	Kóta dna	Výška šachty	Vyrovnávací prstenec pro poklop šachty		Šachtový kónus zákrytová deska		Šachtová skruž		Stupadla	Šachtové dno uložení dna elastomerové těsnění	
		[m n.m.]		[m n.m.]	[m n.m.]	[m n.m.]	[m]		ks		ks		ks			ks
9	Š10	411.30	vozovka h = 0.0 m	411.30	408.49	408.49	2.81	TBW-Q.1 63/10 TBW-Q.1 63/8	1 1	TZK-Q.1 120-100/25 Q.1 TBR-Q.1 100-63/58	1 1	TBS-Q.1 100/50	1	ocel. s PE	TBZ-Q.1 120/1135 KOM bez podkladové vrstvy těsnění pro DN 1200 těsnění pro DN 1000	1 1 2
10	Š11	412.48	vozovka h = 0.0 m	412.48	409.00	409.00	3.48	TBW-Q.1 63/12	1	TZK-Q.1 120-100/25 Q.1 TBR-Q.1 100-63/58	1 1	TBS-Q.1 100/25 TBS-Q.1 100/100	1 1	ocel. s PE	TBZ-Q.1 120/1117 KOM bez podkladové vrstvy těsnění pro DN 1200 těsnění pro DN 1000	1 1 3
11	Š12	413.39	vozovka h = 0.0 m	413.36	409.50	409.50	3.86			TZK-Q.1 120-100/25 Q.1 TBR-Q.1 100-63/58	1 1	TBS-Q.1 100/25 TBS-Q.1 100/50 TBS-Q.1 100/100	1 1 1	ocel. s PE	TBZ-Q.1 120/1117 KOM bez podkladové vrstvy těsnění pro DN 1200 těsnění pro DN 1000	1 1 4
12	Š13	413.72	vozovka h = 0.0 m	413.71	410.00	410.00	3.71	TBW-Q.1 63/10	1	TZK-Q.1 120-100/25 Q.1 TBR-Q.1 100-63/58	1 1	TBS-Q.1 100/50 TBS-Q.1 100/100	1 1	ocel. s PE	TBZ-Q.1 120/1117 KOM bez podkladové vrstvy těsnění pro DN 1200 těsnění pro DN 1000	1 1 3
13	Š14	413.41	vozovka h = 0.0 m	413.38	410.50	410.50	2.88			TBR-Q.1 100-63/58	1	TBS-Q.1 100/25 TBS-Q.1 100/100	1 1	ocel. s PE	TBZ-Q.1 100/885 KOM tl.25cm bez podkladové vrstvy těsnění pro DN 1000	1 3
14	Š15	413.22	vozovka h = 0.0 m	413.21	411.00	411.00	2.21	TBW-Q.1 63/8	1	TBR-Q.1 100-63/58	1	TBS-Q.1 100/50	1	ocel. s PE	TBZ-Q.1 100/885 KOM tl.25cm bez podkladové vrstvy těsnění pro DN 1000	1 2
15	Š16	413.20	vozovka h = 0.0 m	413.20	411.20	411.20	2.00	TBW-Q.1 63/8	1	TBR-Q.1 100-63/58	1			ocel. s PE	TBZ-Q.1 100/1175 KOM tl.25cm bez podkladové vrstvy těsnění pro DN 1000	1 1



PREFA BRNO

...jsme tam, kde vy stavíte

Pref. kanalizační šachty

SWECO
Sustainable engineering and design
(C) 1996-2018

Název stavby-objektu

Projektant

STRANA

2

TABULKA ŠACHET

Šachtové dílce

Prefa Brno a. s.

Poř.	Označení	Kóta	Umístění	Kóta	Kóta	Kóta	Výška	Vyrovnávací		Šachtový kónus		Šachtová skruž		Stupadla	Šachtové dno	
	šachty	terénu		poklopu	dna	dna	šachty	prstenec pro		zákrytová deska					uložení dna	
		[m n.m.]		[m n.m.]	vývodu	[m n.m.]	[m]	poklop šachty	ks		ks		ks		elastomerové těsnění	ks
	Celkem							TBW-Q.1 63/12	2	TZK-Q.1 120-100/25 Q.1	11	TBS-Q.1 100/25	7		TBZ-Q.1 120/1145 KOM	7
								TBW-Q.1 63/10	4	TZK-Q.1 150-100/25 Q.1	1	TBS-Q.1 100/50	5		TBZ-Q.1 120/1135 KOM	1
								TBW-Q.1 63/8	4	TBR-Q.1 100-63/58	15	TBS-Q.1 100/100	12		TBZ-Q.1 120/1117 KOM	3
								TBW-Q.1 63/6	3						TBZ-Q.1 150/1768 KOM	1
								TBW-Q.1 63/4	1						TBZ-Q.1 100/885 KOM tl.25cm	2
															TBZ-Q.1 100/1175 KOM tl.25cm	1
															těsnění pro DN 1500	1
															těsnění pro DN 1000	39
															těsnění pro DN 1200	11



PREFA BRNO

...jsme tam, kde vy stavíte

Pref. kanalizační šachty



Název stavby-objektu

Projektant

STRANA

3

TABULKA ŠACHTOVÝCH DEN

Prefa Brno a. s.

Poř.	Označení šachty	Schémat. značka	Označení dna	Vývod		Hlavní přívod		1.vedlejší přívod		2.vedlejší přívod		3.vedlejší přívod		4.vedlejší přívod	
1	Š2		TBZ-Q.1 150/1768 KOM	DN (mm)	856/800 SN 8	DN (mm)	856/800 SN 8	DN (mm)		DN (mm)		DN (mm)		DN (mm)	
			stupadla: ocel. s PE	Materiál	PE-HD Uporol	Úhel β	246	Úhel β		Úhel β		Úhel β		Úhel β	
			žlab: beton	dh[mm]	0	dh[mm]	530	dh[mm]		dh[mm]		dh[mm]		dh[mm]	
			kyneta: 1/2 DN	sklon [‰]	60.0	Materiál	PE-HD Uporol	Materiál		Materiál		Materiál		Materiál	
			nástupnice: beton			sklon [‰]	39.2	sklon [‰]		sklon [‰]		sklon [‰]		sklon [‰]	
2	Š3		TBZ-Q.1 120/1145 KOM	DN (mm)	856/800 SN 8	DN (mm)	856/800 SN 8	DN (mm)		DN (mm)		DN (mm)		DN (mm)	
			stupadla: ocel. s PE	Materiál	PE-HD Uporol	Úhel β	267	Úhel β		Úhel β		Úhel β		Úhel β	
			žlab: beton	dh[mm]	0	dh[mm]	40	dh[mm]		dh[mm]		dh[mm]		dh[mm]	
			kyneta: 1/2 DN	sklon [‰]	39.2	Materiál	PE-HD Uporol	Materiál		Materiál		Materiál		Materiál	
			nástupnice: beton			sklon [‰]	39.2	sklon [‰]		sklon [‰]		sklon [‰]		sklon [‰]	
3	Š4		TBZ-Q.1 120/1145 KOM	DN (mm)	856/800 SN 8	DN (mm)	856/800 SN 8	DN (mm)		DN (mm)		DN (mm)		DN (mm)	
			stupadla: ocel. s PE	Materiál	PE-HD Uporol	Úhel β	180	Úhel β		Úhel β		Úhel β		Úhel β	
			žlab: beton	dh[mm]	0	dh[mm]	40	dh[mm]		dh[mm]		dh[mm]		dh[mm]	
			kyneta: 1/2 DN	sklon [‰]	39.2	Materiál	PE-HD Uporol	Materiál		Materiál		Materiál		Materiál	
			nástupnice: beton			sklon [‰]	39.2	sklon [‰]		sklon [‰]		sklon [‰]		sklon [‰]	
4	Š5		TBZ-Q.1 120/1145 KOM	DN (mm)	856/800 SN 8	DN (mm)	856/800 SN 8	DN (mm)		DN (mm)		DN (mm)		DN (mm)	
			stupadla: ocel. s PE	Materiál	PE-HD Uporol	Úhel β	180	Úhel β		Úhel β		Úhel β		Úhel β	
			žlab: beton	dh[mm]	0	dh[mm]	40	dh[mm]		dh[mm]		dh[mm]		dh[mm]	
			kyneta: 1/2 DN	sklon [‰]	39.2	Materiál	PE-HD Uporol	Materiál		Materiál		Materiál		Materiál	
			nástupnice: beton			sklon [‰]	39.2	sklon [‰]		sklon [‰]		sklon [‰]		sklon [‰]	
5	Š6		TBZ-Q.1 120/1145 KOM	DN (mm)	856/800 SN 8	DN (mm)	856/800 SN 8	DN (mm)		DN (mm)		DN (mm)		DN (mm)	
			stupadla: ocel. s PE	Materiál	PE-HD Uporol	Úhel β	185	Úhel β		Úhel β		Úhel β		Úhel β	
			žlab: beton	dh[mm]	0	dh[mm]	40	dh[mm]		dh[mm]		dh[mm]		dh[mm]	
			kyneta: 1/2 DN	sklon [‰]	39.2	Materiál	PE-HD Uporol	Materiál		Materiál		Materiál		Materiál	
			nástupnice: beton			sklon [‰]	39.2	sklon [‰]		sklon [‰]		sklon [‰]		sklon [‰]	
6	Š7		TBZ-Q.1 120/1145 KOM	DN (mm)	856/800 SN 8	DN (mm)	856/800 SN 8	DN (mm)	452/400 SN 12	DN (mm)		DN (mm)		DN (mm)	
			stupadla: ocel. s PE	Materiál	PE-HD Uporol	Úhel β	184	Úhel β	97	Úhel β		Úhel β		Úhel β	
			žlab: beton	dh[mm]	0	dh[mm]	40	dh[mm]	20	dh[mm]		dh[mm]		dh[mm]	
			kyneta: 1/2 DN	sklon [‰]	39.2	Materiál	PE-HD Uporol	Materiál	PP Ultra Cor	Materiál		Materiál		Materiál	
			nástupnice: beton			sklon [‰]	39.2	sklon [‰]	66.7	sklon [‰]		sklon [‰]		sklon [‰]	



PREFA BRNO

...jsme tam, kde vy stavíte

Pref. kanalizační šachty



Název stavby-objektu

Projektant

STRANA

4

TABULKA ŠACHTOVÝCH DEN

Prefa Brno a. s.

Poř.	Označení šachty	Schémat. značka	Označení dna	Vývod		Hlavní přívod		1.vedlejší přívod		2.vedlejší přívod		3.vedlejší přívod		4.vedlejší přívod	
7	Š8		TBZ-Q.1 120/1145 KOM	DN (mm)	856/800 SN 8	DN (mm)	856/800 SN 8	DN (mm)		DN (mm)		DN (mm)		DN (mm)	
			stupadla: ocel. s PE	Materiál	PE-HD Uporol	Úhel β	183	Úhel β		Úhel β		Úhel β		Úhel β	
			žlab: beton	dh[mm]	0	dh[mm]	40	dh[mm]		dh[mm]		dh[mm]		dh[mm]	
			kyneta: 1/2 DN	sklon [‰]	39.2	Materiál	PE-HD Uporol	Materiál		Materiál		Materiál		Materiál	
			nástupnice: beton			sklon [‰]	39.2	sklon [‰]		sklon [‰]		sklon [‰]		sklon [‰]	
8	Š9		TBZ-Q.1 120/1145 KOM	DN (mm)	856/800 SN 8	DN (mm)	856/800 SN 8	DN (mm)		DN (mm)		DN (mm)		DN (mm)	
			stupadla: ocel. s PE	Materiál	PE-HD Uporol	Úhel β	180	Úhel β		Úhel β		Úhel β		Úhel β	
			žlab: beton	dh[mm]	0	dh[mm]	40	dh[mm]		dh[mm]		dh[mm]		dh[mm]	
			kyneta: 1/2 DN	sklon [‰]	39.2	Materiál	PE-HD Uporol	Materiál		Materiál		Materiál		Materiál	
			nástupnice: beton			sklon [‰]	39.2	sklon [‰]		sklon [‰]		sklon [‰]		sklon [‰]	
9	Š10		TBZ-Q.1 120/1135 KOM	DN (mm)	856/800 SN 8	DN (mm)	856/800 SN 8	DN (mm)		DN (mm)		DN (mm)		DN (mm)	
			stupadla: ocel. s PE	Materiál	PE-HD Uporol	Úhel β	180	Úhel β		Úhel β		Úhel β		Úhel β	
			žlab: beton	dh[mm]	0	dh[mm]	30	dh[mm]		dh[mm]		dh[mm]		dh[mm]	
			kyneta: 1/2 DN	sklon [‰]	39.2	Materiál	PE-HD Uporol	Materiál		Materiál		Materiál		Materiál	
			nástupnice: beton			sklon [‰]	10.0	sklon [‰]		sklon [‰]		sklon [‰]		sklon [‰]	
10	Š11		TBZ-Q.1 120/1117 KOM	DN (mm)	856/800 SN 8	DN (mm)	856/800 SN 8	DN (mm)		DN (mm)		DN (mm)		DN (mm)	
			stupadla: ocel. s PE	Materiál	PE-HD Uporol	Úhel β	181	Úhel β		Úhel β		Úhel β		Úhel β	
			žlab: beton	dh[mm]	0	dh[mm]	12	dh[mm]		dh[mm]		dh[mm]		dh[mm]	
			kyneta: 1/2 DN	sklon [‰]	10.0	Materiál	PE-HD Uporol	Materiál		Materiál		Materiál		Materiál	
			nástupnice: beton			sklon [‰]	10.0	sklon [‰]		sklon [‰]		sklon [‰]		sklon [‰]	
11	Š12		TBZ-Q.1 120/1117 KOM	DN (mm)	856/800 SN 8	DN (mm)	856/800 SN 8	DN (mm)		DN (mm)		DN (mm)		DN (mm)	
			stupadla: ocel. s PE	Materiál	PE-HD Uporol	Úhel β	181	Úhel β		Úhel β		Úhel β		Úhel β	
			žlab: beton	dh[mm]	0	dh[mm]	12	dh[mm]		dh[mm]		dh[mm]		dh[mm]	
			kyneta: 1/2 DN	sklon [‰]	10.0	Materiál	PE-HD Uporol	Materiál		Materiál		Materiál		Materiál	
			nástupnice: beton			sklon [‰]	10.0	sklon [‰]		sklon [‰]		sklon [‰]		sklon [‰]	
12	Š13		TBZ-Q.1 120/1117 KOM	DN (mm)	856/800 SN 8	DN (mm)	643/600 SN 8	DN (mm)		DN (mm)		DN (mm)		DN (mm)	
			stupadla: ocel. s PE	Materiál	PE-HD Uporol	Úhel β	183	Úhel β		Úhel β		Úhel β		Úhel β	
			žlab: beton	dh[mm]	0	dh[mm]	12	dh[mm]		dh[mm]		dh[mm]		dh[mm]	
			kyneta: 1/2 DN	sklon [‰]	10.0	Materiál	PE-HD Uporol	Materiál		Materiál		Materiál		Materiál	
			nástupnice: beton			sklon [‰]	10.0	sklon [‰]		sklon [‰]		sklon [‰]		sklon [‰]	



PREFA BRNO

...jsme tam, kde vy stavíte

Pref. kanalizační šachty



Název stavby-objektu

Projektant

STRANA

5

TABULKA ŠACHTOVÝCH DEN

Prefa Brno a. s.

Poř.	Označení šachty	Schémat. značka	Označení dna	Vývod		Hlavní přívod		1.vedlejší přívod		2.vedlejší přívod		3.vedlejší přívod		4.vedlejší přívod	
13	Š14		TBZ-Q.1 100/885 KOM tl.25cm	DN (mm)	643/600 SN 8	DN (mm)	643/600 SN 8	DN (mm)		DN (mm)		DN (mm)		DN (mm)	
			stupadla: ocel. s PE	Materiál	PE-HD Uporol	Úhel β	182	Úhel β		Úhel β		Úhel β		Úhel β	
			žlab: beton	dh[mm]	0	dh[mm]	10	dh[mm]		dh[mm]		dh[mm]		dh[mm]	
			kyneta: 1/2 DN	sklon [‰]	10.0	Materiál	PE-HD Uporol	Materiál		Materiál		Materiál		Materiál	
			nástupnice: beton			sklon [‰]	10.0	sklon [‰]		sklon [‰]		sklon [‰]		sklon [‰]	
14	Š15		TBZ-Q.1 100/885 KOM tl.25cm	DN (mm)	643/600 SN 8	DN (mm)	643/600 SN 8	DN (mm)		DN (mm)		DN (mm)		DN (mm)	
			stupadla: ocel. s PE	Materiál	PE-HD Uporol	Úhel β	182	Úhel β		Úhel β		Úhel β		Úhel β	
			žlab: beton	dh[mm]	0	dh[mm]	10	dh[mm]		dh[mm]		dh[mm]		dh[mm]	
			kyneta: 1/2 DN	sklon [‰]	10.0	Materiál	PE-HD Uporol	Materiál		Materiál		Materiál		Materiál	
			nástupnice: beton			sklon [‰]	10.0	sklon [‰]		sklon [‰]		sklon [‰]		sklon [‰]	
15	Š16		TBZ-Q.1 100/1175 KOM tl.25cm	DN (mm)	643/600 SN 8	DN (mm)	200/191 SN 4	DN (mm)	200/191 SN 4	DN (mm)		DN (mm)		DN (mm)	
			stupadla: ocel. s PE	Materiál	PE-HD Uporol	Úhel β	90	Úhel β	207	Úhel β		Úhel β		Úhel β	
			žlab: beton	dh[mm]	0	dh[mm]	300	dh[mm]	300	dh[mm]		dh[mm]		dh[mm]	
			kyneta: 1/2 DN	sklon [‰]	10.0	Materiál	PVC KG (hladké)	Materiál	PVC KG (hladké)	Materiál		Materiál		Materiál	
			nástupnice: beton			sklon [‰]	10.0	sklon [‰]	0.0	sklon [‰]		sklon [‰]		sklon [‰]	



PREFA BRNO

...jsme tam, kde vy stavíte

Pref. kanalizační šachty



Název stavby-objektu

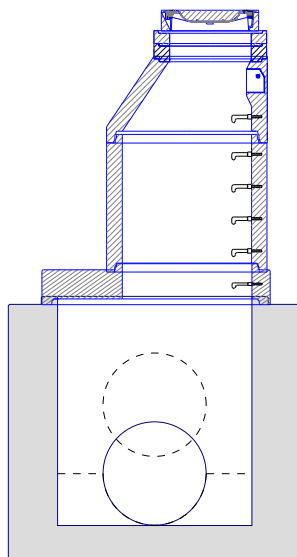
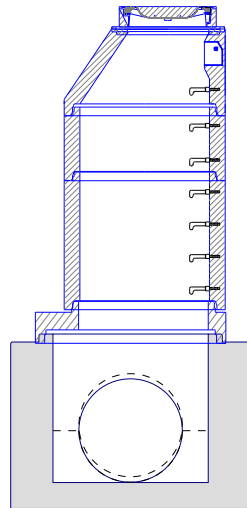
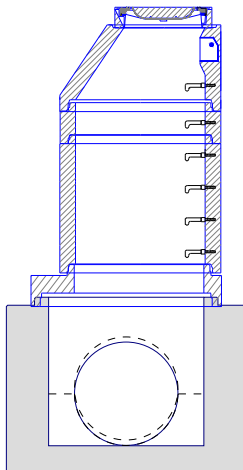
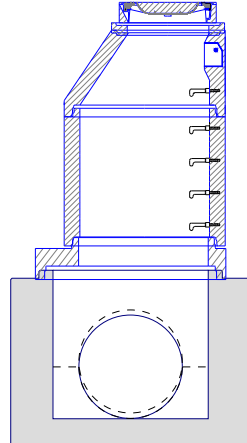
Projektant

STRANA

6

TABULKA SESTAV ŠACHET

Prefa Brno a. s.

Šachta č.1 Š2		Šachta č.2 Š3		Šachta č.3 Š4	
	dno TBZ-Q.1 150/1768 KOM	1		dno TBZ-Q.1 120/1145 KOM	1
	přechod TZK-Q.1 150-100/25 Q.1	1		přechod TZK-Q.1 120-100/25 Q.1	1
	skruž TBS-Q.1 100/100	1		skruž TBS-Q.1 100/100	1
	skruž TBS-Q.1 100/100	1		skruž TBS-Q.1 100/50	1
	kónus TBR-Q.1 100-63/58	1		kónus TBR-Q.1 100-63/58	1
	vyr.prst. TBW-Q.1 63/12	1		vyr.prst. TBW-Q.1 63/4	1
	vyr.prst. TBW-Q.1 63/10	1		poklop D 400 Begu-B-1 D400	1
	poklop D 400 Begu-B-1 D400	1		těsnění pro DN 1200	1
	těsnění pro DN 1500	1		těsnění pro DN 1000	3
	těsnění pro DN 1000	2		kóta dna	396.02 m
	kóta dna	395.28 m		kóta terénu	399.71 m
	kóta terénu	399.26 m		rozdíl kót	3.69 m
	rozdíl kót	3.98 m		převýšení nad terénem	0.00 m
	převýšení nad terénem	0.00 m		výška šachty	3.68 m
	výška šachty	3.98 m		stavební výška	3.88 m
stavební výška	4.23 m				
Šachta č.4 Š5		Šachta č.5 Š6		Šachta č.6 Š7	
	dno TBZ-Q.1 120/1145 KOM	1		dno TBZ-Q.1 120/1145 KOM	1
	přechod TZK-Q.1 120-100/25 Q.1	1		přechod TZK-Q.1 120-100/25 Q.1	1
	skruž TBS-Q.1 100/100	1		skruž TBS-Q.1 100/100	1
	skruž TBS-Q.1 100/25	1		kónus TBR-Q.1 100-63/58	1
	kónus TBR-Q.1 100-63/58	1		vyr.prst. TBW-Q.1 63/8	1
	poklop D 400 Begu-B-1 D400	1		poklop D 400 Begu-B-1 D400	1
	těsnění pro DN 1200	1		těsnění pro DN 1200	1
	těsnění pro DN 1000	3		těsnění pro DN 1000	2
	kóta dna	399.31 m		kóta dna	400.96 m
	kóta terénu	402.72 m		kóta terénu	404.18 m
	rozdíl kót	3.41 m		rozdíl kót	3.22 m
	převýšení nad terénem	0.00 m		převýšení nad terénem	0.00 m
	výška šachty	3.39 m		výška šachty	3.22 m
	stavební výška	3.59 m		stavební výška	3.42 m



PREFA BRNO

...jsme tam, kde vy stavíte

Pref. kanalizační šachty

Název stavby-objektu

SWECO
Sustainable engineering and design
(C) 1996-2018

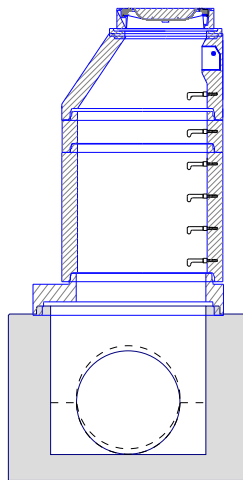
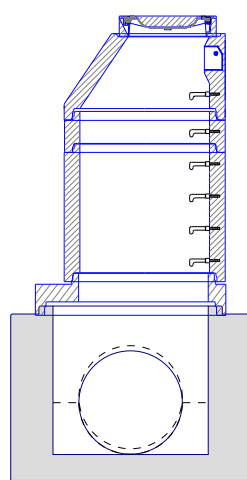
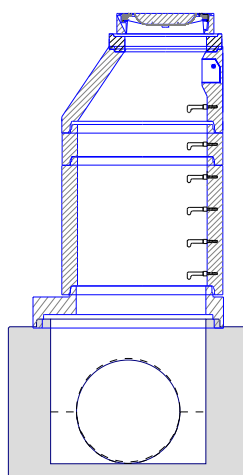
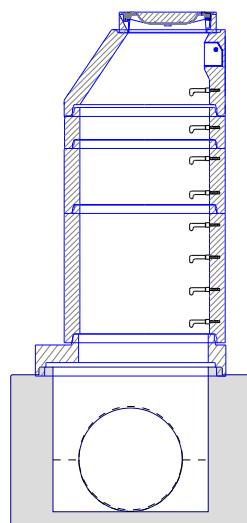
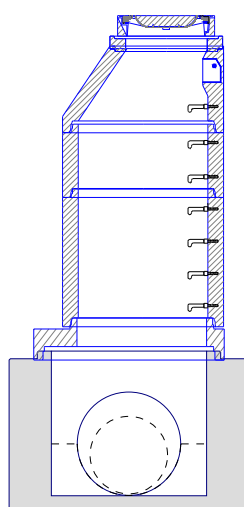
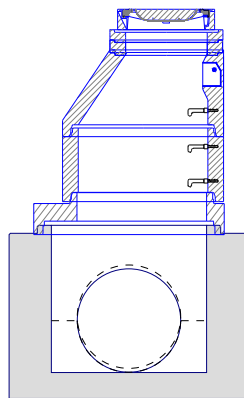
Projektant

STRANA

7

TABULKA SESTAV ŠACHET

Prefa Brno a. s.

Šachta č.7 Š8		Šachta č.8 Š9		Šachta č.9 Š10	
	dno TBZ-Q.1 120/1145 KOM	1		dno TBZ-Q.1 120/1145 KOM	1
	přechod TZK-Q.1 120-100/25 Q.1	1		přechod TZK-Q.1 120-100/25 Q.1	1
	skruž TBS-Q.1 100/100	1		skruž TBS-Q.1 100/100	1
	skruž TBS-Q.1 100/25	1		skruž TBS-Q.1 100/25	1
	kónus TBR-Q.1 100-63/58	1		kónus TBR-Q.1 100-63/58	1
	vyr.prst. TBW-Q.1 63/6	1		poklop D 400 Begu-B-1 D400	1
	poklop D 400 Begu-B-1 D400	1		těsnění pro DN 1200	1
	těsnění pro DN 1200	1		těsnění pro DN 1000	3
	těsnění pro DN 1000	3		kóta dna	406.53 m
	kóta dna	404.57 m		kóta terénu	409.95 m
	kóta terénu	408.03 m		rozdíl kót	3.42 m
	rozdíl kót	3.46 m		převýšení nad terénem	0.00 m
	převýšení nad terénem	0.00 m		výška šachty	3.39 m
	výška šachty	3.45 m		stavební výška	3.59 m
	dno TBZ-Q.1 120/1117 KOM	1		dno TBZ-Q.1 120/1117 KOM	1
	přechod TZK-Q.1 120-100/25 Q.1	1		přechod TZK-Q.1 120-100/25 Q.1	1
	skruž TBS-Q.1 100/100	1		skruž TBS-Q.1 100/100	1
	skruž TBS-Q.1 100/25	1		skruž TBS-Q.1 100/50	1
	kónus TBR-Q.1 100-63/58	1		skruž TBS-Q.1 100/25	1
	vyr.prst. TBW-Q.1 63/12	1		kónus TBR-Q.1 100-63/58	1
	poklop D 400 Begu-B-1 D400	1		poklop D 400 Begu-B-1 D400	1
	těsnění pro DN 1200	1		těsnění pro DN 1200	1
	těsnění pro DN 1000	3		těsnění pro DN 1000	4
	kóta dna	409.00 m		kóta dna	409.50 m
	kóta terénu	412.48 m		kóta terénu	413.39 m
	rozdíl kót	3.48 m		rozdíl kót	3.89 m
	převýšení nad terénem	0.00 m		převýšení nad terénem	0.00 m
	výška šachty	3.48 m		výška šachty	3.86 m
	stavební výška	3.68 m		stavební výška	4.06 m
	dno TBZ-Q.1 120/1135 KOM	1		dno TBZ-Q.1 120/1135 KOM	1
	přechod TZK-Q.1 120-100/25 Q.1	1		přechod TZK-Q.1 120-100/25 Q.1	1
	skruž TBS-Q.1 100/100	1		skruž TBS-Q.1 100/100	1
	skruž TBS-Q.1 100/50	1		skruž TBS-Q.1 100/50	1
	kónus TBR-Q.1 100-63/58	1		kónus TBR-Q.1 100-63/58	1
	vyr.prst. TBW-Q.1 63/10	1		vyr.prst. TBW-Q.1 63/10	1
	vyr.prst. TBW-Q.1 63/8	1		vyr.prst. TBW-Q.1 63/8	1
	poklop D 400 Begu-B-1 D400	1		poklop D 400 Begu-B-1 D400	1
	těsnění pro DN 1200	1		těsnění pro DN 1200	1
	těsnění pro DN 1000	2		těsnění pro DN 1000	2
	kóta dna	408.49 m		kóta dna	408.49 m
	kóta terénu	411.30 m		kóta terénu	411.30 m
	rozdíl kót	2.81 m		rozdíl kót	2.81 m
	převýšení nad terénem	0.00 m		převýšení nad terénem	0.00 m
	výška šachty	2.81 m		výška šachty	2.81 m
stavební výška	3.01 m	stavební výška	3.01 m		



PREFA BRNO

...jsme tam, kde vy stavíte

Pref. kanalizační šachty

Název stavby-objektu

SWECO
Sustainable engineering and design
(C) 1996-2018

Projektant

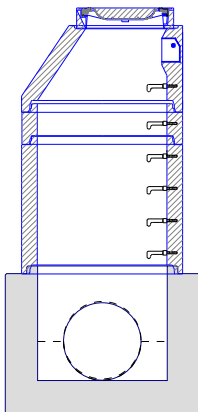
STRANA

8

TABULKA SESTAV ŠACHET

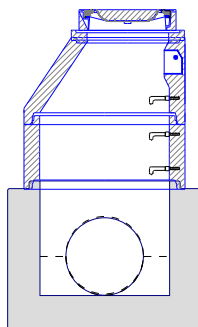
Prefa Brno a. s.

Šachta č.13 Š14



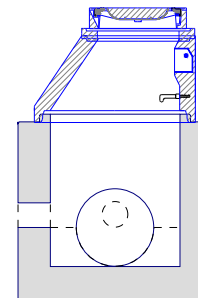
dno TBZ-Q.1 100/885 KOM tl.25c	1
skruž TBS-Q.1 100/100	1
skruž TBS-Q.1 100/25	1
kónus TBR-Q.1 100-63/58	1
poklop D 400 Begu-B-1 D400	1
těsnění pro DN 1000	3
kóta dna	410.50 m
kóta terénu	413.41 m
rozdíl kót	2.91 m
převýšení nad terénem	0.00 m
výška šachty	2.88 m
stavební výška	3.13 m

Šachta č.14 Š15



dno TBZ-Q.1 100/885 KOM tl.25c	1
skruž TBS-Q.1 100/50	1
kónus TBR-Q.1 100-63/58	1
vyr.prst. TBW-Q.1 63/8	1
poklop D 400 Begu-B-1 D400	1
těsnění pro DN 1000	2
kóta dna	411.00 m
kóta terénu	413.22 m
rozdíl kót	2.22 m
převýšení nad terénem	0.00 m
výška šachty	2.21 m
stavební výška	2.46 m

Šachta č.15 Š16



dno TBZ-Q.1 100/1175 KOM tl.25	1
kónus TBR-Q.1 100-63/58	1
vyr.prst. TBW-Q.1 63/8	1
poklop D 400 Begu-B-1 D400	1
těsnění pro DN 1000	1
kóta dna	411.20 m
kóta terénu	413.20 m
rozdíl kót	2.00 m
převýšení nad terénem	0.00 m
výška šachty	2.00 m
stavební výška	2.25 m



PREFA BRNO

Pref. kanalizační šachty

Název stavby-objektu



Projektant

STRANA

9

TABULKA ŠACHTOVÝCH POKLOPŮ

Prefa Brno a. s.

Poř.	Označení šachty	Třída zatížení	Označení poklopu	Popis poklopu	Úprava kolem poklopu	Výška poklopu [mm]	Počet
1	Š2	D	D 400 Begu-B-1 D400	bez odvětrání, rám BEGU-R-1, poklop BEGU-B-1 D400	skladba komunikace	160	1
2	Š3	D	D 400 Begu-B-1 D400	bez odvětrání, rám BEGU-R-1, poklop BEGU-B-1 D400	skladba komunikace	160	1
3	Š4	D	D 400 Begu-B-1 D400	bez odvětrání, rám BEGU-R-1, poklop BEGU-B-1 D400	skladba komunikace	160	1
4	Š5	D	D 400 Begu-B-1 D400	bez odvětrání, rám BEGU-R-1, poklop BEGU-B-1 D400	skladba komunikace	160	1
5	Š6	D	D 400 Begu-B-1 D400	bez odvětrání, rám BEGU-R-1, poklop BEGU-B-1 D400	skladba komunikace	160	1
6	Š7	D	D 400 Begu-B-1 D400	bez odvětrání, rám BEGU-R-1, poklop BEGU-B-1 D400	skladba komunikace	160	1
7	Š8	D	D 400 Begu-B-1 D400	bez odvětrání, rám BEGU-R-1, poklop BEGU-B-1 D400	skladba komunikace	160	1
8	Š9	D	D 400 Begu-B-1 D400	bez odvětrání, rám BEGU-R-1, poklop BEGU-B-1 D400	skladba komunikace	160	1
9	Š10	D	D 400 Begu-B-1 D400	bez odvětrání, rám BEGU-R-1, poklop BEGU-B-1 D400	skladba komunikace	160	1
10	Š11	D	D 400 Begu-B-1 D400	bez odvětrání, rám BEGU-R-1, poklop BEGU-B-1 D400	skladba komunikace	160	1
11	Š12	D	D 400 Begu-B-1 D400	bez odvětrání, rám BEGU-R-1, poklop BEGU-B-1 D400	skladba komunikace	160	1
12	Š13	D	D 400 Begu-B-1 D400	bez odvětrání, rám BEGU-R-1, poklop BEGU-B-1 D400	skladba komunikace	160	1
13	Š14	D	D 400 Begu-B-1 D400	bez odvětrání, rám BEGU-R-1, poklop BEGU-B-1 D400	skladba komunikace	160	1
14	Š15	D	D 400 Begu-B-1 D400	bez odvětrání, rám BEGU-R-1, poklop BEGU-B-1 D400	skladba komunikace	160	1
15	Š16	D	D 400 Begu-B-1 D400	bez odvětrání, rám BEGU-R-1, poklop BEGU-B-1 D400	skladba komunikace	160	1
	Celkem	D	D 400 Begu-B-1 D400	bez odvětrání, rám BEGU-R-1, poklop BEGU-B-1 D400		160	15



PREFA BRNO

...jsme tam, kde vy stavíte

Pref. kanalizační šachty



Název stavby-objektu

Projektant

STRANA

10